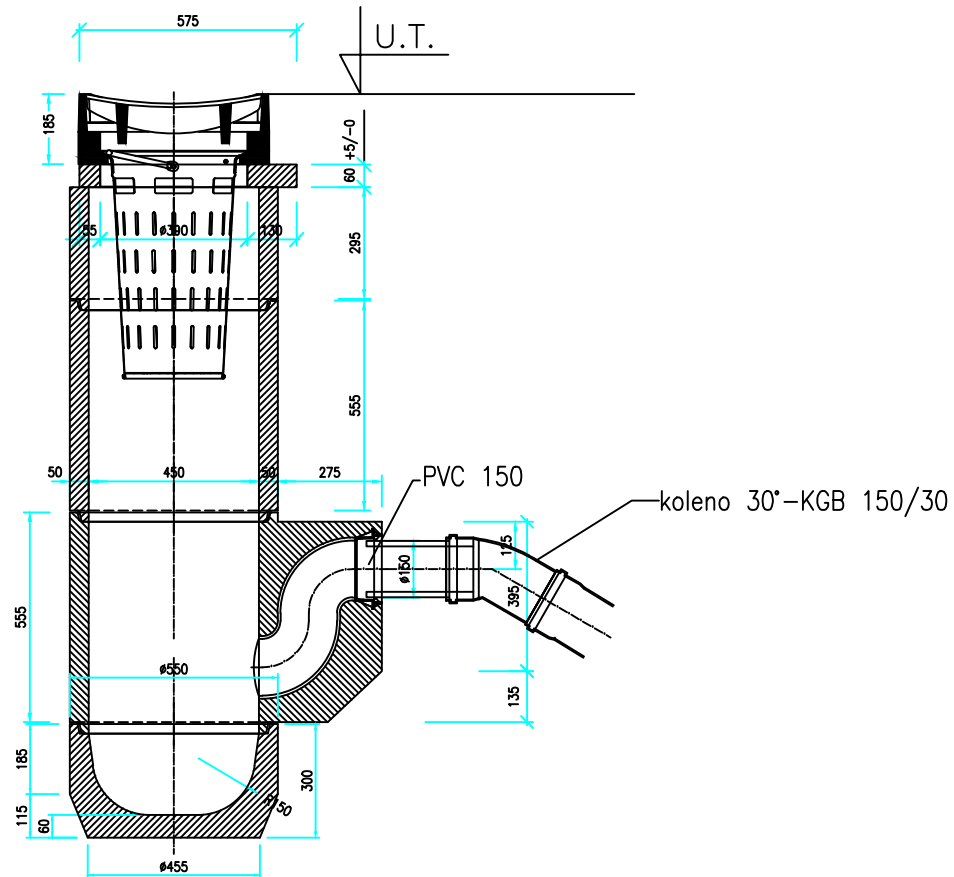
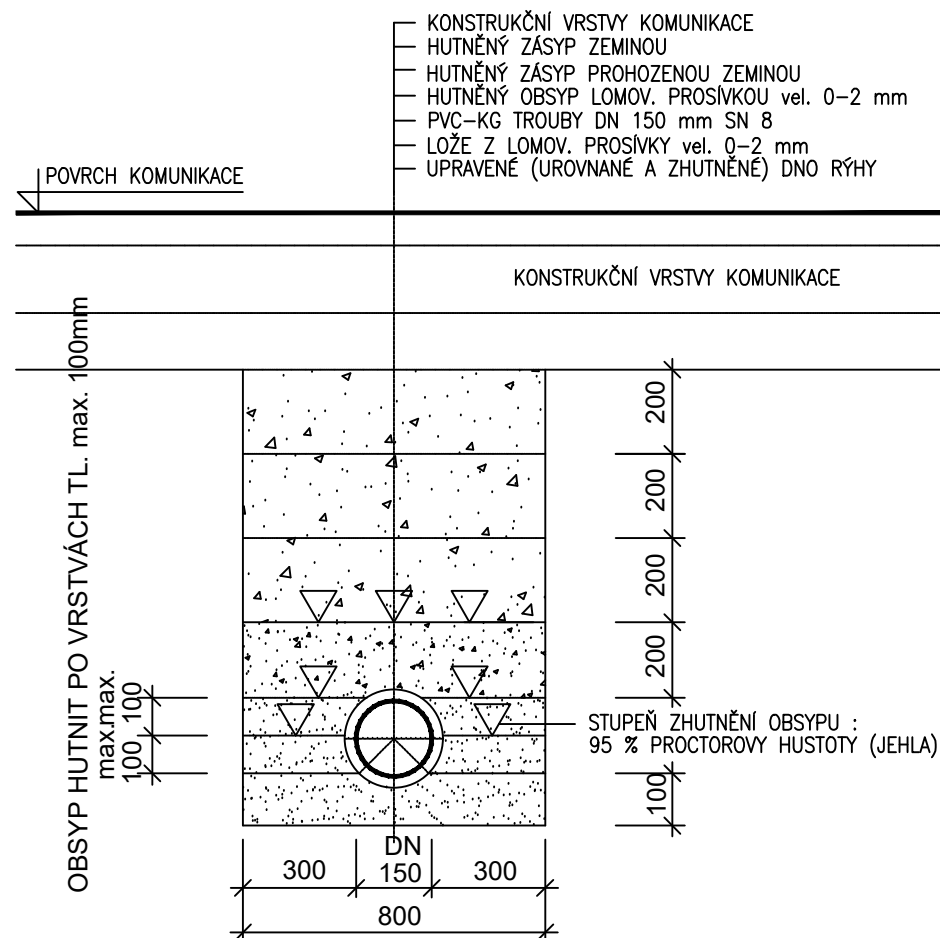


ULIČNÍ VPUSŤ - 1:20

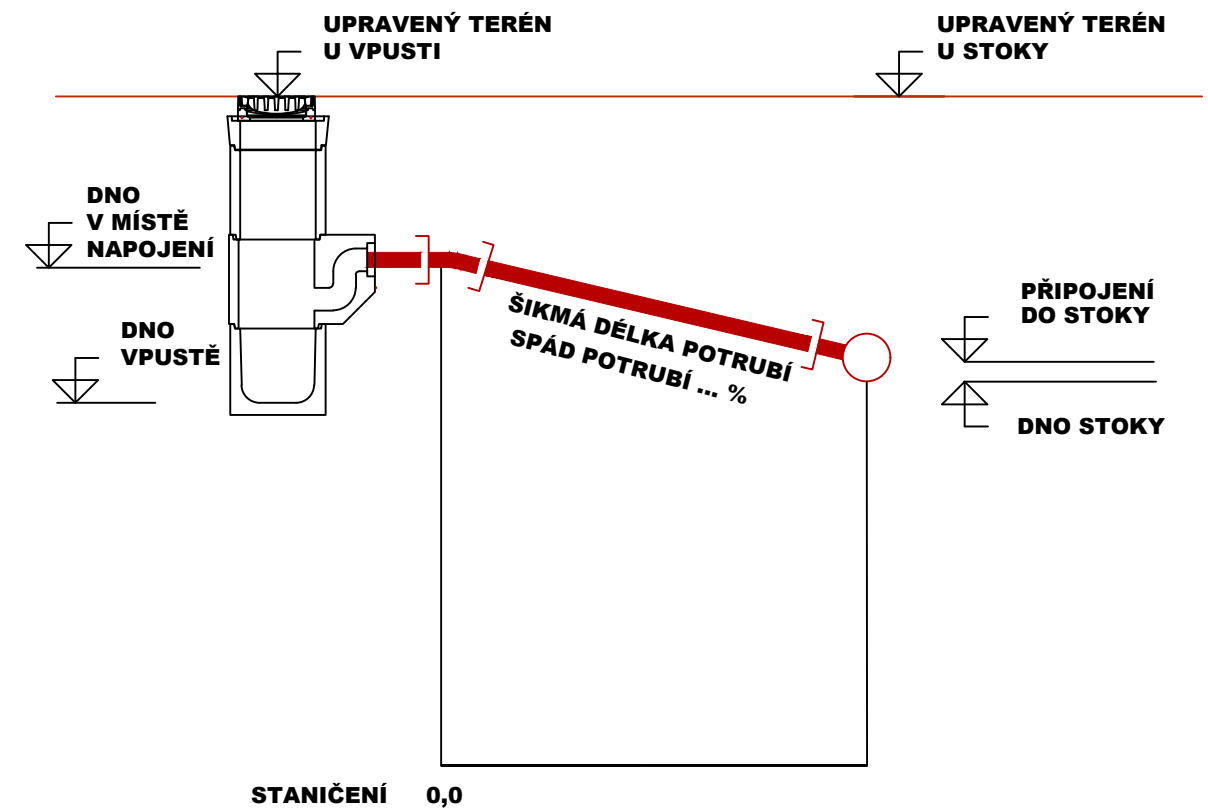
DNO S KALOVOU PROHLUBNÍ
TBV-Q 450/300/2a



ULOŽENÍ PVC-KG TRUB V KOMUNIKACI - 1:20


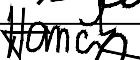




SCHEMA PŘIPOJENÍ DEŠŤOVÉ VPUSTĚ DO STOKY



POZNÁMKY:

* SPOJOVÁNÍ JEDNOTLIVÝCH DÍLCŮ PROVÉST VHDNÝM TMELEM
NEBO STYKOVOU CEMENTOVOU MALTOU

vedoucí projektant	Ing. Kotlán	  		
zodp. projektant	Ing. Kotlán		PROFI Jihlava, spol. s r.o., Pod Příkopem 6, 586 01 Jihlava tel.: 567 579 151, www.profi-ji.cz	
vypracoval /CAD	Hančík			
kontroloval	Ing. Sedlák			
investor: Město Žďár nad Sázavou			formát	2xA4
akce Místní komunikace Jamská - Nákupní park, Žďár nad Sázavou			datum	11/2021
			stupeň	RDS
			zak.č.	2018-000130
			paré č.	
obsah			měřítko	č. výkresu
DEŠŤOVÁ ULIČNÍ VPUŠŤ			1 : 20	101.7